

DATOS INFORME DE EUTANASIA 2025

Datos preliminares del Ministerio de Sanidad Jornada
17/6/26 <https://www.youtube.com/live/TO763XUdnPc>

EL DERECHO A LA EUTANASIA PERMITIÓ A 565 PERSONAS RECIBIR AYUDA PARA MORIR EN 2025

Según el informe provisional, se realizaron 565 prestaciones de ayuda para morir, el 0,13% del total de fallecimientos registrados en España, equivalente a una de cada 750 muertes. Desde la entrada en vigor de la ley, hace cinco años, 1.668 personas han ejercido este derecho y se han registrado 3.716 solicitudes de ayuda para morir, 1.284 de ellas en 2025. Cataluña registró la tasa más alta de solicitudes con 6,14 por cada 100.000 habitantes, por encima de la media nacional de 2,61, seguida de Navarra, con 5,41, y País Vasco, con 5,13.

Aunque las patologías oncológicas concentran más solicitudes iniciales, las enfermedades neurológicas son la causa principal en las prestaciones efectivas, con el 46% del total.

FUENTE: <https://www.sanidad.gob.es/gabinete/notasPrensa.do?id=6941>



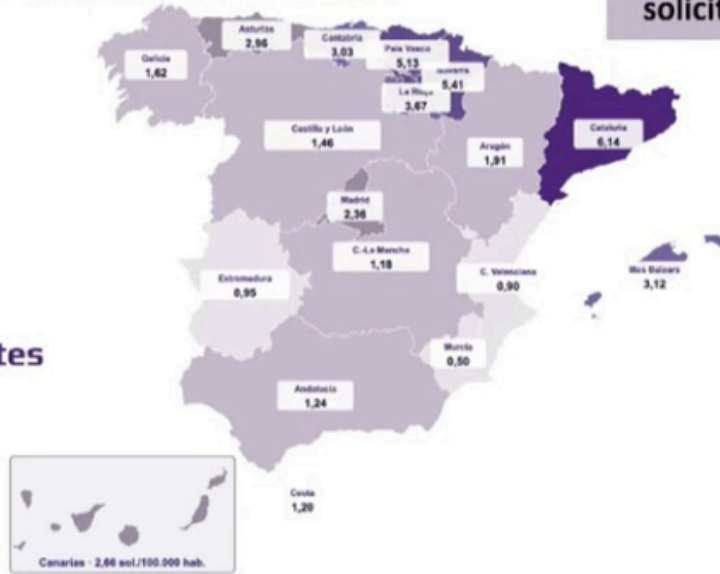
Tasa de solicitudes de ayuda para morir en 2025

Solicitudes por 100.000 habitantes por Comunidad Autónoma

Total: 1.284 solicitudes

Total: **1.284**

Tasa media nacional: **2,61/100.000 habitantes**



Los datos reflejan la tasa de solicitudes por 100.000 habitantes en una población nacional de 49.128.297.

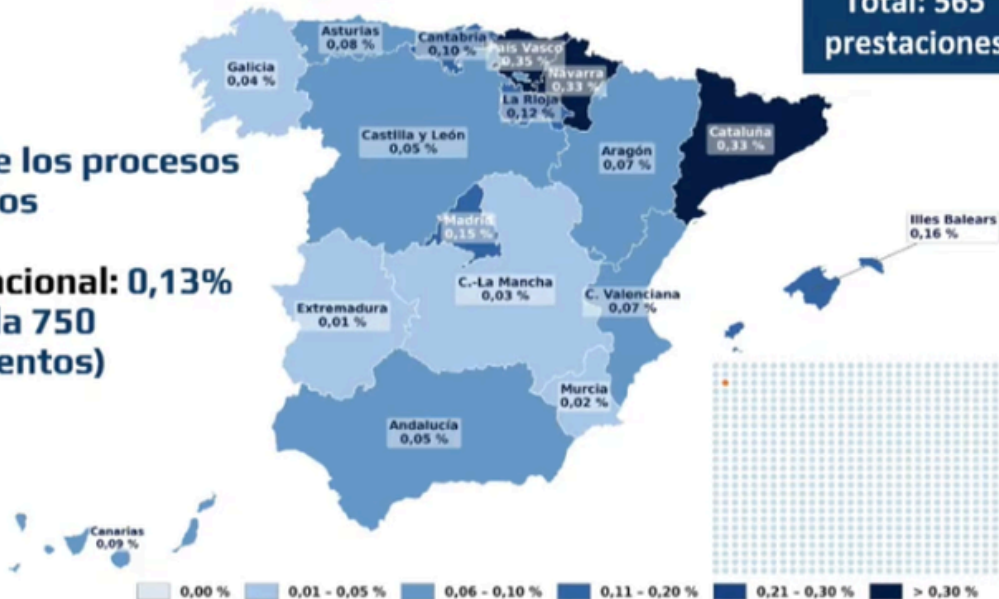


Prestaciones. Tasa de mortalidad por prestación de ayuda a morir en 2025. Distribución geográfica

Total: 565 prestaciones

47,6 % de los procesos finalizados

Media nacional: 0,13% (1 de cada 750 fallecimientos)



Procesos finalizados en 2025

**Total: 1.187
procesos
finalizados**

■ Prestaciones
 ■ Denegaciones
 ■ Revocaciones
 ■ Fallecimientos durante el proceso

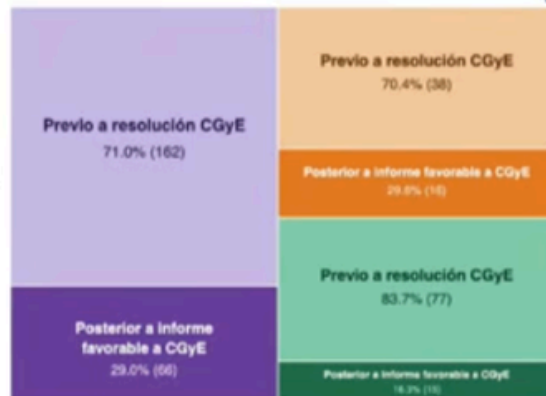


Fallecimientos durante el proceso.

**Total: 374
fallecimientos**
**31% de los
procesos
finalizados**

74%
 (277 fallecimientos)
 Previa a resolución CGyE

26%
 (97 fallecimientos)
 Posterior a resolución favorable CGyE



Oncológica 61.0% (228)
 Neurológica 13.9% (54)
 Resto 25.1% (92)

Distribución por patología de base

Enfermedad de base

**Total: 1.187
procesos
finalizados**

Solicitudes

Patología	Núm	%
Oncológica	438	37,0
Neurológica	373	31,4
Otra	153	12,8
Pluripatología	65	5,5
No consta	56	4,7
Cardiovascular	47	4,0
Respiratoria	45	3,8
Reumatología y patología osteomuscular	10	0,8
Total	1187	100

**Total: 374
fallecimientos**

Fallecimientos durante el proceso

Patología	Núm	%
Oncológica	228	61,1
Neurológica	54	14,4
No consta	25	6,7
Otra	23	6,2
Pluripatología	16	4,3
Cardiovascular	15	4,0
Respiratoria	12	3,2
Reumatología y patología osteomuscular	1	0,3
Total	374	100

**Total: 565
prestaciones**

Prestaciones

Patología	Núm	%
Neurológica	260	46,0
Oncológica	172	30,4
Otra	62	11,0
Cardiovascular	25	4,4
Respiratoria	25	4,4
Pluripatología	18	3,2
Reumatología y patología osteomuscular	3	0,5
Total	565	100

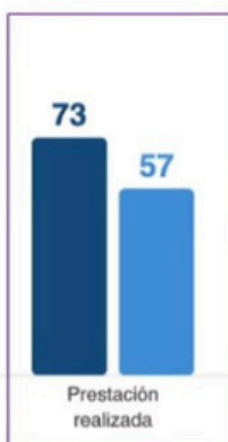
33



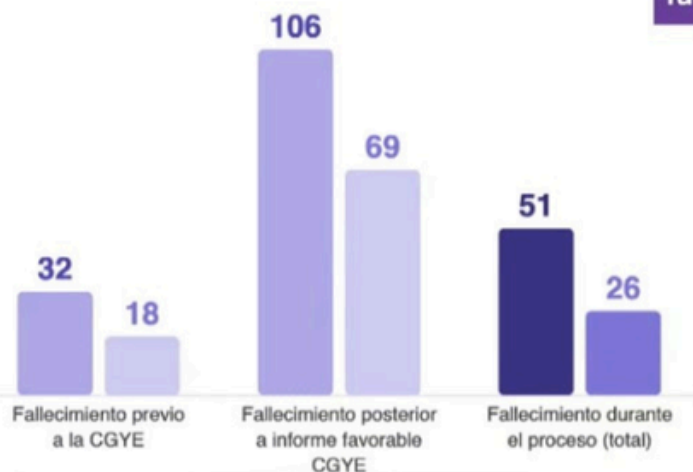
Fallecimientos durante el proceso. Plazos (2025)

■ Media (días) ■ Mediana (días)

**Total: 374
fallecimientos**



**Duración desde
solicitud hasta
prestación
(días)**

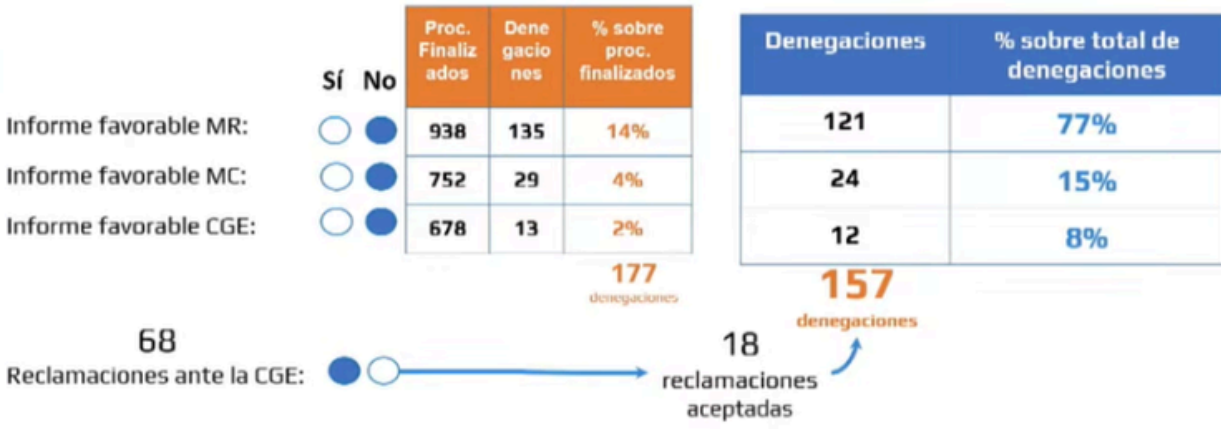


Duración desde solicitud hasta fallecimiento (días)

Denegaciones

Total: 157 denegaciones

13% de los procesos finalizados



Revocaciones

Total: 91 revocaciones

8% de los procesos finalizados

Fase del proceso en que se produce la revocación

Fase de la revocación	N	% sobre revocaciones
Antes de la 2ª solicitud	63	70%
Entre la 2ª solicitud y la resolución de la CGyE	22	24%
Después de la resolución de la CGyE	6	7%
TOTAL	91	7,7%

Contexto asistencial

Lugar, modalidad y tipo de administración

Total: 565 prestaciones

Lugar prestación	Núm. prestaciones	% prestaciones	Modalidad administración	Núm. prestaciones	% prestaciones
Centro Hospitalario	287	50,8	Por equipo sanitario	553	97,9
Domicilio	198	35,0	Autoadministración	11	1,9
Centro Sociosanitario	80	14,2	No consta	1	0,2
Total	565	100	Total	565	100

Tipo administración	Núm. prestaciones	% prestaciones
Intravenosa	558	98,8
Oral	6	1,1
No consta	1	0,2
Total	565	100



Evolución de solicitudes y prestaciones en cinco años

Solicitudes

Prestaciones

